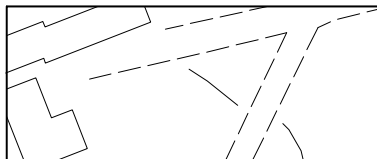
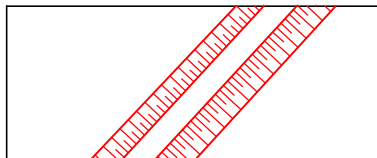


PLANIMETRIA scala 1:2000

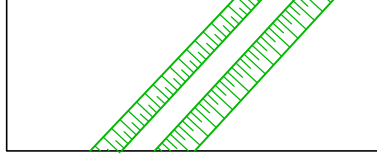
LEGENDA



Cartografia di rilievo

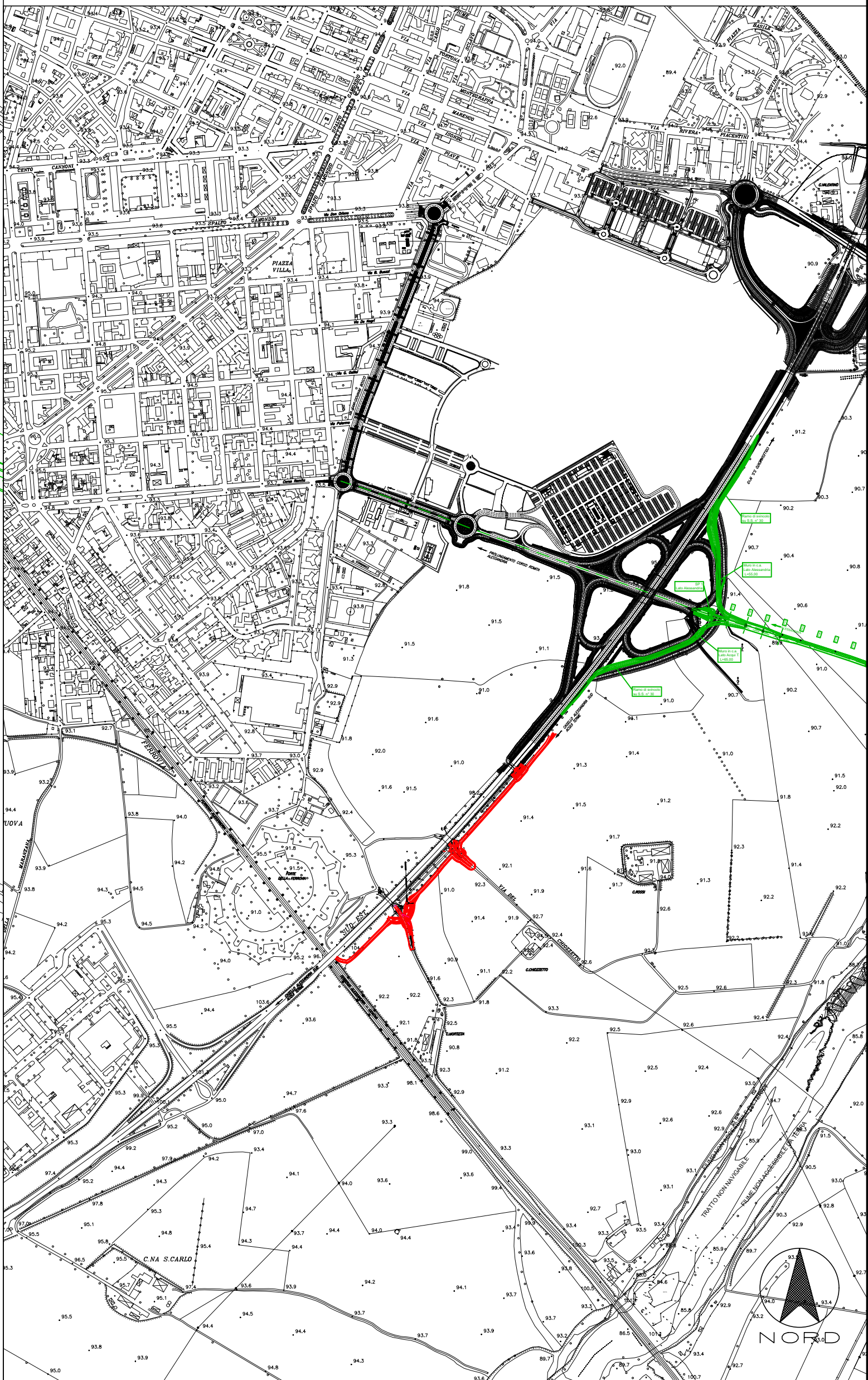


Strade/Argini in progetto



Progetto Marengo HUB da periferia a comunita' - alessandria realizzazione nuovo ponte sul fiume Bormida

KEY-PLAN scala 1:10000



Ufficio Operativo di Alessandria

DIREZIONE TERRITORIALE IDROGRAFICA PIEMONTE ORIENTALE

SERV-100: LAVORI DI REALIZZAZIONE DI INTERVENTI DI CONTENIMENTO DELLA PIENA DUECENTNALE DEL FIUME BORMIDA IN SINISTRA IDRAULICA NEL TRATTO A VALLE DELLA LINEA FERROVIARIA TORINO GENOVA IN COMUNE DI ALESSANDRIA (AL)  
CUP: B35E23013740001  
DECRETO COMMISSARIALE N. 11-FP DEL 21 FEBBRAIO 2025 (01R060MT)

PROGETTO DI FATTIBILITA' TECNICO-ECONOMICA

Planimetria generale opere 1-2-3

Elaborato n.	02_06_00	Data	Maggio 2026
--------------	----------	------	-------------

Elaborato di riferimento : ETH\_01\_25\_01\_PF\_T\_06\_04\_00

PIRE: Realizzazione della strada funzionale di collegamento tra il sobborgo di Spinetta Marengo e la Città di Alessandria (CUP 13120000000002 CIG 1427411985) approvato, per la scala parte degli elaborati concernenti la progettazione delle opere in area idraulica, con Determina Dirigenziale n. 1734 del 25/12/2023. SERV-100: lavori di realizzazione di interventi di contenimento della piena duecentennale del fiume Bormida in sinistra idraulica nel tratto a valle della linea ferroviaria Torino Genova in comune di Alessandria. Approvazione in linea tecnica del progetto di fattibilità tecnico-economica.

PROGETTISTI:  
**ethos engineering Srl**  
Engineering and Technology for smart Governance and Sustainability

Via San Giacomo della Vittoria, 64  
15121 Alessandria - ITALY  
Tel. Fax +39 0131 335460  
e-mail info@ethosengineering.it  
http://www.ethosengineering.it

CONSULENTE:  
DIRETTORE TECNICO  
Ing. Andrea PANIZZA  
Via Genova n. 85  
10126 Torino

DIRETTORE TECNICO  
Ing. Fabrizio FOLTRAN  
Dott. Geologo Andrea CAVALLI  
Via Padre Pio n. 160  
15121 Alessandria

VISTO:  
IL RUP  
Ing. Luca FRANDI  
(firmato digitalmente)